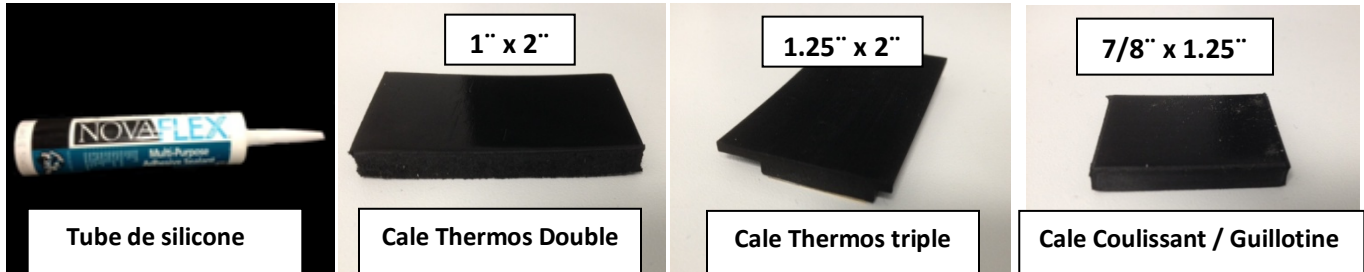


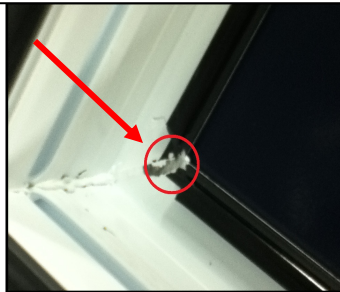
Guide d'installation d'un thermos

PIECES FOURNIES :



1. Appliquer du scellant aux (4) coins (cadre ou volet) à la jonction du coex noir ou ruban autocollant blanc selon le type de la fenêtre.

Battant (fixe / ouvrant)

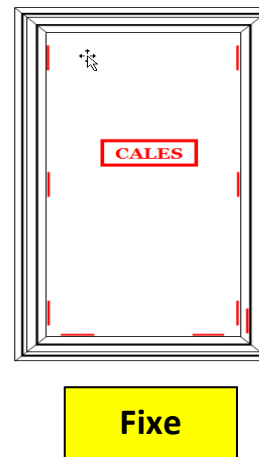
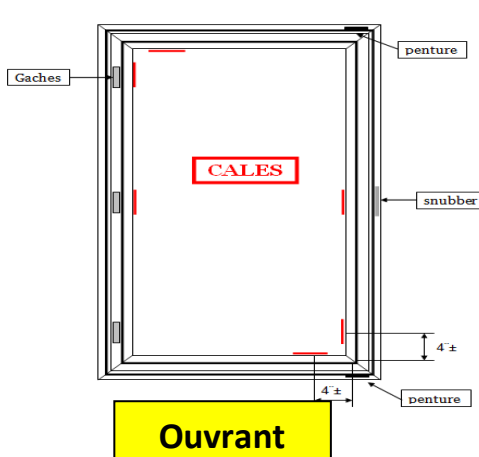


Coulissant / Guillotine

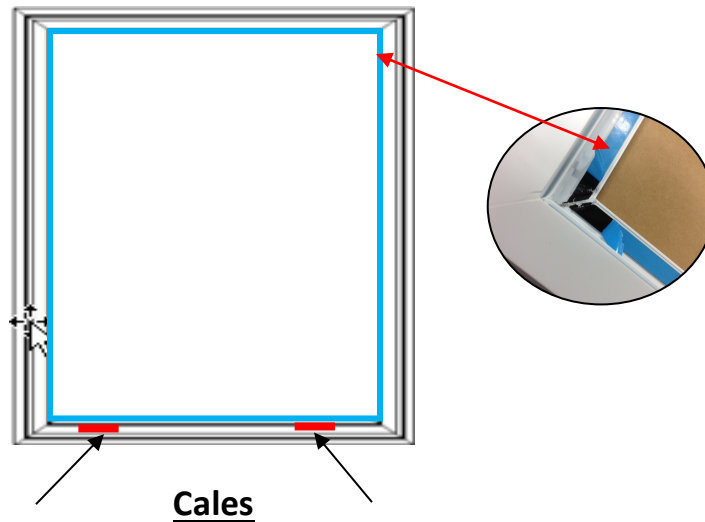


2. Installation des cales voir schéma ci-dessous ***Ne jamais obstruer les trous d'évacuation d'eau

Cales pour volet battant :



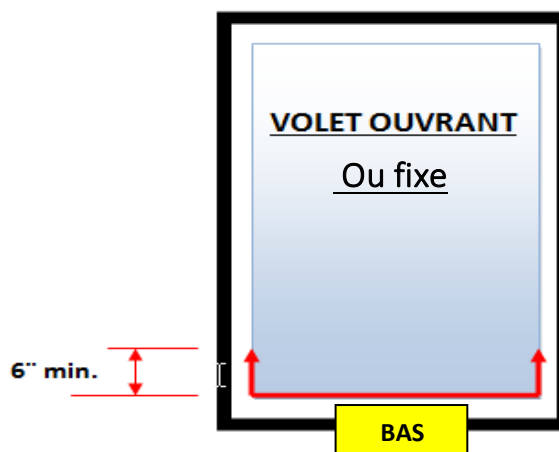
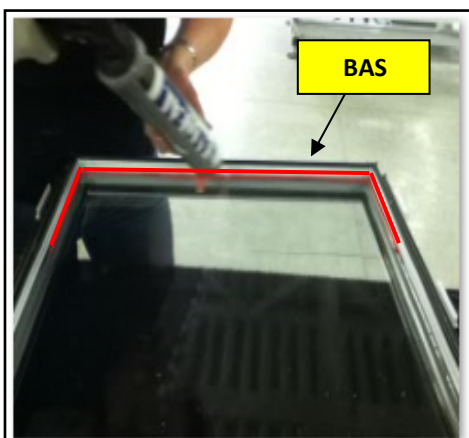
Cales pour volet Couissant / Guillotine : *Important d'enlever le protecteur sur l'autocollant avant l'installation du thermos**



3. Installer le thermos en l'appuyant sur les cales du bas.



4. **Il est important** d'appliquer du scellant en «U» dans le bas avant d'installer les parclozes. (battant seulement : fixe ou ouvrant)



5. Installer les Parcloses, Installer les largeurs et par la suite les hauteurs.

Pour thermos double



Pour thermos triple



Utiliser marteau avec
embout de caoutchouc



**En cas de non-respect de la procédure d'assemblage aucune garantie
ne pourra être appliquée.**