

## Guide d'installation du Soufflage

### PIECES FOURNIES



Tube de silicone

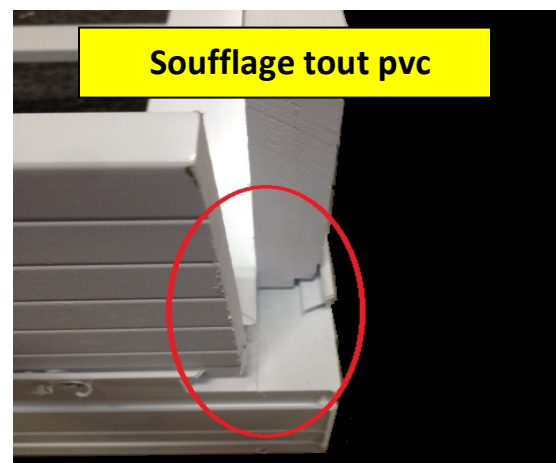
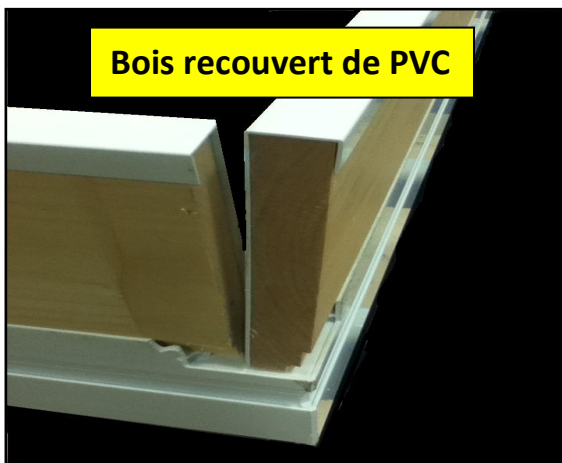


(12 x) vis #8 x 2 1/2" r.w

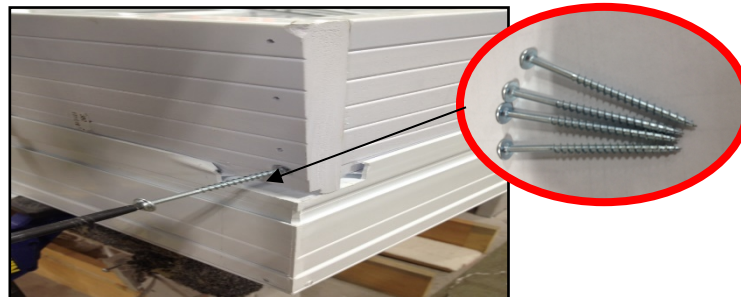


Sac de vis #8 x 1/2" Pan

1. Insérer le soufflage dans sa rainure. Positionner les largeurs et ensuite les hauteurs.



2. Visser les coins du soufflage (90°) avec les vis #8 x 2-1/2" (round washer).



### 3. Visser le soufflage au périmètre du cadre.

**\*Assurez-vous que le soufflage est bien appuyé au fond du cadre avant de le visser. (Une serre à coulisse peut être utilisée afin de vous assurer que le soufflage est bien appuyé)**



### 4. Sceller les (4) coins du soufflage.

